



IEGULDĪJUMS TAVĀ NĀKOTNĒ



(ID.NR. ID Nr. VRAA/2011/28/ERAF/AK)



Valsts reģionālās attīstības aģentūra

2013

Projekta vadītājs	Anda Kūlupa
Dokumenta izstrādātājs	Anita Ozoliņa
Projekta pārvaldnieks	Jānis Rancāns

Kontaktpersona:

Anda Kūlupa

Kronvalda bulv. 3/5, Rīga, LV-1010

Tālr.: 67116223

Fakss.: 672116212

E-pasts: anda.kulupa@fms.lv

Izmaiņu lapa

Datums	Versija	Izmaiņu apraksts	Izmaiņu pamatojums	Autors
31.08.2012.	0.1			A.Ozoliņa
24.09.2012.	0.2	Dokuments papildināts atbilstoši nodevuma izvērtējuma prasībām	Nodevuma „Lietotāju dokumentācija RAIM autorizētiem lietotājiem” izvērtējums Nr.01 (1.iterācija)	A.Ozoliņa
15.10.2012	1.0	Saskaņotā versija		A.Ozoliņa
25.09.2013.	1.1	Dokuments papildināts atbilstoši izmaiņām sistēmā.		A.Ozoliņa
24.10.2013.	1.2	Dokuments papildināts, ņemot vērā pasūtītāja komentārus		A.Ozoliņa
29.10.2013	2.0	Saskaņotā versija		A.Ozoliņa

Dokumenta identifikācija

VRAA2.LDO.10.13.MSTR.2.0_RAIM_lietotajiem, kur

VRAA2 Izstrādātāja projekta kods
LDO programmatūras prasību specifikācija
MM dokumenta veidošanas mēnesis
GG dokumenta veidošanas gads
MSTR produkts - Microstrategy
2.0 versijas numurs

Satura rādītājs

1	IEVADS	6
1.1	Mērķauditorijas raksturojums	6
1.2	Lietojamība	6
1.3	Dokumenta nolūks	6
1.4	Dokumenta lietošanas apraksts	6
1.5	Saistība ar citiem dokumentiem	7
1.6	Pieņemtie apzīmējumi	8
1.7	Problēmu ziņošana	8
2	RAIM PUBLISKAIS PĀRSKATU PORTĀLS	9
3	VALODAS IZVĒLE	9
4	SADAĻAS IZVĒLE	9
5	NAVIGĀCIJA	10
6	TIEŠSAISTES PALĪDZĪBA	12
7	DRUKĀŠANA	12
8	LATVIJAS VALSTS PROFILS	13
9	PLĀNOŠANAS REĢIONU TERITORIJU PROFILI	14
10	PAŠVALDĪBU TERITORIJU PROFILI.....	15
11	SADAĻA „SALĪDZINĀT”.....	17
12	SADAĻA „DATU ATLASE”	18
13	SADAĻA „VISPĀRĪGA INFORMĀCIJA PAR RAIM”	19
14	KĻŪDU SITUĀCIJAS	19
15	PIELIKUMS	20
17	ATSAUCES	25
18	SKAIDROJOŠĀ VĀRDNĪCA.....	25
19	ALFABĒTISKAIS RĀDĪTĀJS	25

Attēlu saraksts

Attēls 1. Valodas izvēle.....	9
Attēls 2. Sadaļas izvēle.....	10
Attēls 3. Lejupkrītošā izvēlne.	10
Attēls 4. Saites.....	10
Attēls 5. Izvēles pogu grupa.....	10
Attēls 6. Saite Palīdzība.....	12
Attēls 7. Saite Drukāt.....	12
Attēls 8. Drukas lodziņš.....	12
Attēls 9.Latvijas valsts profila lapa.....	13
Attēls 10. Plānošanas reģiona teritorijas profila lapa.....	14
Attēls 11. Pašvaldības teritorijas profila lapa.....	16
Attēls 12. Sadaļa Salīdzināt.....	17
Attēls 13. Sadaļa Datu atlase.....	18

Tabulu saraksts

Tabula 1. Pieņemtie apzīmējumi.....	8
Tabula 2. RAIM datu avotu rādītājs.....	20
Tabula 3. Terminu un saīsinājumu skaidrojumi.....	25

1 Ievads

Dokuments ir RAIM publiskā pārskatu portāla lietotāja rokasgrāmata.

Ievadnodalījumā ir šādas sadaļas:

- Mērķauditorijas raksturojums.
- Lietojamība.
- Dokumenta nolūks.
- Dokumenta lietošanas apraksts.
- Saistība ar citiem dokumentiem.
- Pieņemtie apzīmējumi.
- Problēmu ziņošanas kārtība.

1.1 Mērķauditorijas raksturojums

Lietotāja rokasgrāmata paredzēta jebkuram portāla lietotājam.

1.2 Lietojamība

Dokuments veidots kā rokasgrāmata publiskā portāla lietotājiem.

1.3 Dokumenta nolūks

Lietotāja rokasgrāmata RAIM publiskajiem lietotājiem ir izstrādāta projekta „Reģionālās attīstības indikatoru uzraudzības un novērtēšanas moduļa izstrāde un ieviešana” ietvaros.

Dokuments izstrādāts balstoties uz 2011. gada 17. oktobrī noslēgto līgumu Pasūtītāja nr. ID Nr. VRAA/2011/28/ERAF/AK; Izpildītāja nr. FMS-2011-265 starp SIA FMS un Valsts reģionālās attīstības aģentūru un LV standartu LVS 66:1996 „Informācijas tehnoloģija. Programminženierija. Programmatūras lietotāja dokumentācija”.

1.4 Dokumenta lietošanas apraksts

Dokuments ir izveidots kā uzdevumorientēts instruktīva tipa dokuments, kurā aprakstītas RAIM publiskā pārskatu portāla iespējas.

Dokuments strukturēts 17 nodaļās, kurās pēc nepieciešamības veidotas apakšnodaļas.

1. nodaļa satur informāciju par dokumenta vispārējo struktūru un nolūku, izmantotajiem terminiem un apzīmējumiem, kā arī saistību ar citiem dokumentiem, dokumentā aprakstīto darbību veikšanas lietotāja raksturierzīmēm;

2. nodaļā sniegtas vispārīgas norādes par RAIM publiskā portāla saturu;

3. nodaļa apraksta valodas izvēles iespējas;

4. nodaļa sniedz pārskatu par portāla sadaļām;
- 5.nodaļa sniedz vispārīgu pārskatu par darbībām un navigācijas iespējām portālā;
- 6.nodaļa satur informāciju par to, kā iegūt tiešsaistes palīdzību;
- 7.nodaļa satur informāciju par to, kā iespējams izdrukāt lapu;
- 8.nodaļa apraksta Latvijas valsts profila iespējas;
- 9.nodaļa apraksta reģiona profila iespējas;
- 10.nodaļa apraksta pašvaldību teritoriju profilu iespējas;
- 11.nodaļa apraksta portāla sadaļas Salīdzināšana iespējas;
- 12.nodaļa apraksta portāla sadaļas Datu atlase iespējas;
- 13.nodaļa apraksta sadaļu Vispārīga informācija par RAIM;
- 14.-17.nodaļas satur lietotāju dokumentācijas standarta papildnodaļas.

Lietotājam nav nepieciešams izlasīt visu dokumentu, bet ir iespējams pēc satura rādītāja atrast sev nepieciešamo tēmu un ar to iepazīties.

1.5 Saistība ar citiem dokumentiem

Dokuments ir izstrādāts, balstoties uz šādiem dokumentiem:

- [1] RAIM prasību specifikācija. ID NR VRAA_28_ERAF_AK_RAIM_TS
- [2] SIA FMS Tehniskais piedāvājums „ ID NR VRAA/2011/28/ERAF/AK
- [3] Programmatūras prasību specifikācija. Vispārējais apraksts. ID NR VRAA2.PPS.11.11.MSTR_Visparejais_apraksts
- [4] Programmatūras prasību specifikācija. Datu ielāde no ārējām sistēmām un metadatu uzturēšana. ID NR VRAA2.PPS.11.11.MSTR_ETL
- [5] Programmatūras prasību specifikācija. Dinamiskā pārskatu portāla izveide ID NR VRAA2.PPS.04.12.MSTR_DPP
- [6] Programmatūras projektējuma apraksts. Datu nodošana un publicēšana. ID NR VRAA2.PPA.07.12.MSTR_DPUB
- [7] LV standarts LVS 66:1996. „Informācijas tehnoloģija. Programminženierija. Programmatūras lietotāja dokumentācija”

1.6 Pieņemtie apzīmējumi

Tabula 1. Pieņemtie apzīmējumi

Apzīmējums	Skaidrojums
Treknraksts	Izvēlnes punkta, ievadlauka nosaukums.
Izvēlne1 -> Izvēlne2	Ceļš, izvēlņu secība, kas shematiski attēlo, kā nonākt līdz vajadzīgās darbības veikšanai.

1.7 Problēmu ziņošana

Problēmu pieteikumi ir jāreģistrē, rakstot uz e-pastu: raim@vraa.gov.lv.

2 RAIM publiskais pārskatu portāls

RAIM publiskais pārskatu portāls paredzēts visiem publiskajiem lietotājiem, kuri vēlas iepazīties ar valsts un pašvaldību teritoriju profiliem un tajos pieejamajiem statistiskajiem datiem.

Publiskajā pārskatu portālā ir publicēti:

1. Latvijas valsts teritorijas profils.
2. Plānošanas reģiona teritorijas profili.
3. Pašvaldību teritorijas profili.

Informācijas pārpublicēšanas gadījumā atsauce uz Teritorijas attīstības plānošanas informācijas sistēmas Reģionālās attīstības indikatoru moduli obligāta. Visi sistēmas darbībā izmantotie dati ir sadaļā „Par RAIM” norādīto informācijas sniedzēju īpašums. RAIM pieejamā informācija ir izmantojama tikai nekomerciālos nolūkos.

3 Valodas izvēle

Pārskatu portāla informācijas apskate pieejama 3 valodās:

Latviešu;

Angļu;

Krievu.

Valodu izvēlas, uzklikšķinot uz attiecīgās saites.



Attēls 1. Valodas izvēle.

4 Sadaļas izvēle

Portālā pieejamas šādas galvenās sadaļas:

Latvija – Latvijas valsts profils;

Reģions – reģionu profili;

Pašvaldība – pašvaldību profili pa reģioniem;

Salīdzināt – reģionu vai pašvaldību datu salīdzināšana;

Datu atlase – iespēja atlasīt datus no RAIM datubāzes, norādot interesējošos atlases kritērijus;

Par RAIM – vispārīga informācija par RAIM.

Sadaļu izvēlas, uzklikšķinot uz tās nosaukuma.

Latvija	Reģions	Pašvaldība	Salīdzināt	Datu atlase	Par RAIM
---------	---------	------------	------------	-------------	----------

Attēls 2. Sadaļas izvēle.

5 Navigācija

Pārskatu portālā datu izvēlei pieejamas sekojošas navigācijas iespējas:

- 1) Iegūt dažādus karšu atskaišu datus, izmantojot lejupkrītošās izvēlnes:

Latvijas reģioni	Latvijas valsts attīstības indeksi:								
Latvijas reģioni Reģionu teritorijas attīstības līmeņa indekss (vienības, VRAA) Iedzīvotāju blīvums (cilv./km ² , RAIM apr.) Dzimušo skaits uz 1000 iedzīvotājiem (cilv., RAIM apr.) Bezdarba līmenis (% , NVA) Iekšzemes kopprodukts uz 1 iedzīvotāju (LVL, CSP) Mājsaimniecību rīcībā esošie ienākumi uz vienu mājsaimniecības locekli mēnesī (LVL, CSP) Tirgus sektora ekonomiski aktīvo statistisko vienību skaits uz 1000 iedzīvotājiem (skaits, RAIM apr.) ES fondu (ERAF, ESF, KF) projektu finansējuma summa uz 1000 iedz. (LVL, RAIM apr.) ES fondu (ELGF, ELFLA, EZF) projektu finansējuma summa uz 1000 iedz. (LVL, RAIM apr.) Ārvalstu tiešo investīciju ieguldījumu kopsumma uz 1000 iedz. (LVL, RAIM apr.) Nefinanšu investīcijas uz 1 iedzīvotāju (LVL, RAIM apr.) Kopējais ceļu tīklu blīvums (km/km ² , RAIM apr.)	0,805 (43. vieta starp 187 valstīm 2011. gadā) 25. vieta starp 185 valstīm (uz 2012. gada jūniju) 70,4 (2. vieta starp 132 valstīm 2012. gadā) 64 571,46 kv. km <table border="1"> <thead> <tr> <th>Teritorijas (kv. km)</th> <th>Iedzīvotāju skaits, gada sākumā (cilv., PMLP)</th> </tr> <tr> <th>2013</th> <th>2013</th> </tr> </thead> <tbody> <tr> <td>10 438,13</td> <td>1 090 303</td> </tr> <tr> <td>13 605,83</td> <td>289 916</td> </tr> </tbody> </table>	Teritorijas (kv. km)	Iedzīvotāju skaits, gada sākumā (cilv., PMLP)	2013	2013	10 438,13	1 090 303	13 605,83	289 916
Teritorijas (kv. km)	Iedzīvotāju skaits, gada sākumā (cilv., PMLP)								
2013	2013								
10 438,13	1 090 303								
13 605,83	289 916								

Attēls 3. Lejupkrītošā izvēlne.

- 2) Atsevišķās vietās pieejamas saites, uz kurām uzklikšķinot, iespējams atvērt papildus informāciju par attiecīgo tēmu:

Latvijas valsts attīstības indeksi:

Tautas attīstības indekss: 0,805 (43. vieta starp 187 valstīm 2011. gadā)

Doing business indekss: 25. vieta starp 185 valstīm (uz 2012. gada jūniju)

Vides kvalitātes indekss: 70,4 (2. vieta starp 132 valstīm 2012. gadā)

Attēls 4. Saites.

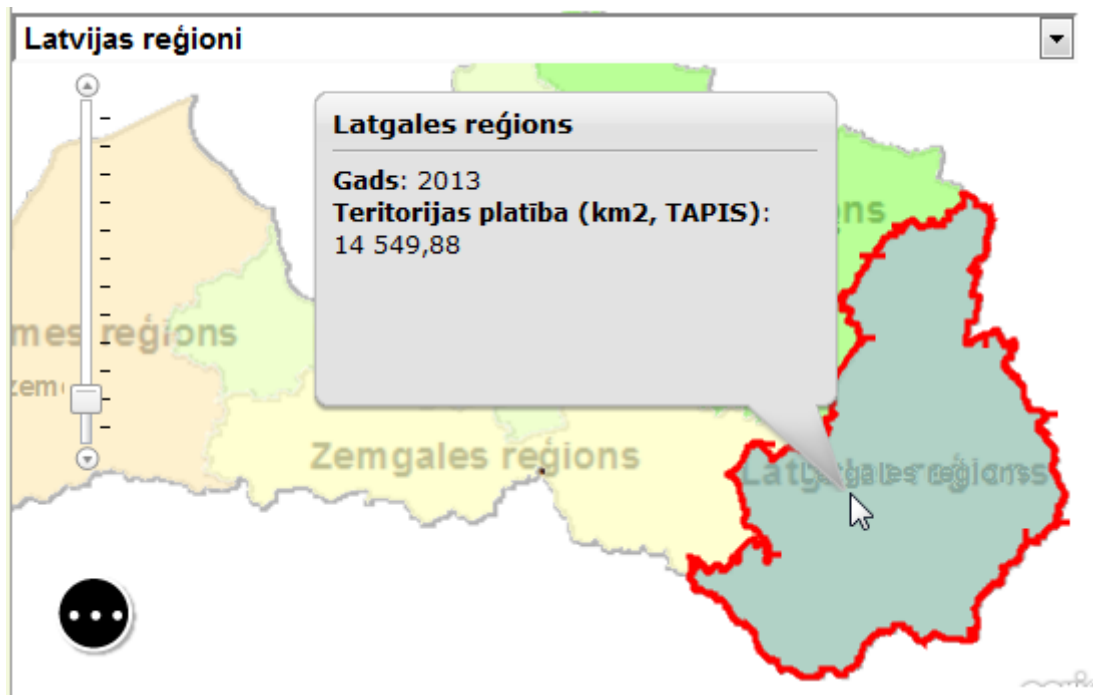
- 3) Tabulām un grafikiem iespējama tēmas pārslēgšana ar izvēles pogu palīdzību:

Rādītāju izvēlne

- Bezdarba līmenis
- Ekonomiski aktīvo iedzīvotāju īpatsvars

Attēls 5. Izvēles pogu grupa.

- 4) Noklikšķinot peles kursoru uz kartes reģiona, tiek parādīta papildus informācija:



5) Pogas darbībām ar karti:



- atvērt/aizvērt darbību izvēlni.

Iezīmēšanas jeb izvēles mehānismu režīmu pārslēgšanai:



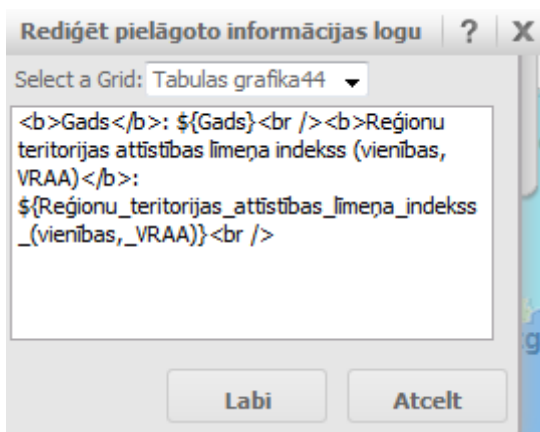
- izvēlēties teritorijas pa vienai; klikšķinot secīgi, vai izvēlēties objektu grupu



iezīmējot vairākus objektus ar kvadrāta laukumu. Visi objekti, kas atradīsies kvadrātā, tiks izvēlēti.



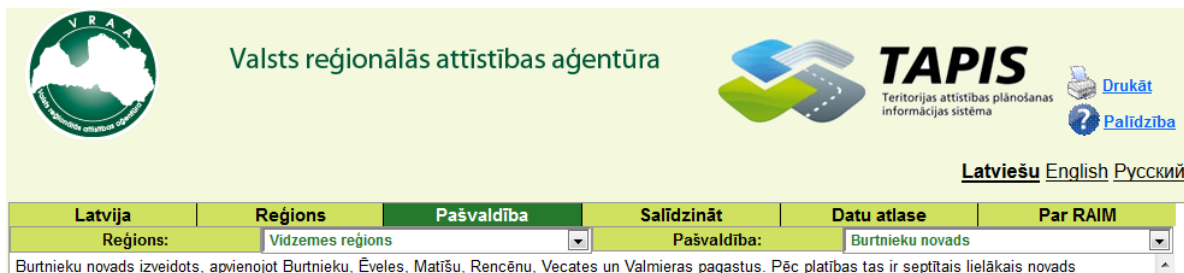
- atvērt izkrītošā balona satura labošanas logu:



- Ja karte sastāv no vairākiem slāņiem, ar šo pogu var pārslēgt kartes slāņus.

6 Tiešsaistes palīdzība

Tiešsaistes palīdzība pieejama, uzklikšķinot uz saites Palīdzība.



Attēls 6. Saite Palīdzība.

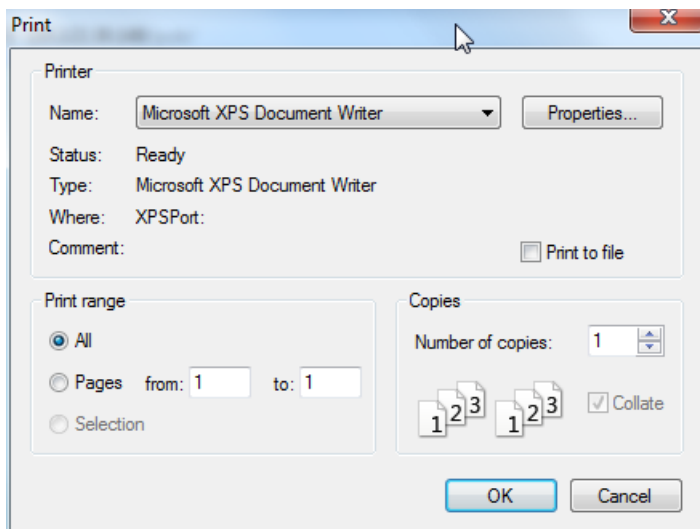
7 Drukāšana

Lapas izdrukāšanai jāizmanto saite Drukāt.



Attēls 7. Saite Drukāt.

Uzklikšķinot uz saites, tiks atvērts drukas lodziņš.



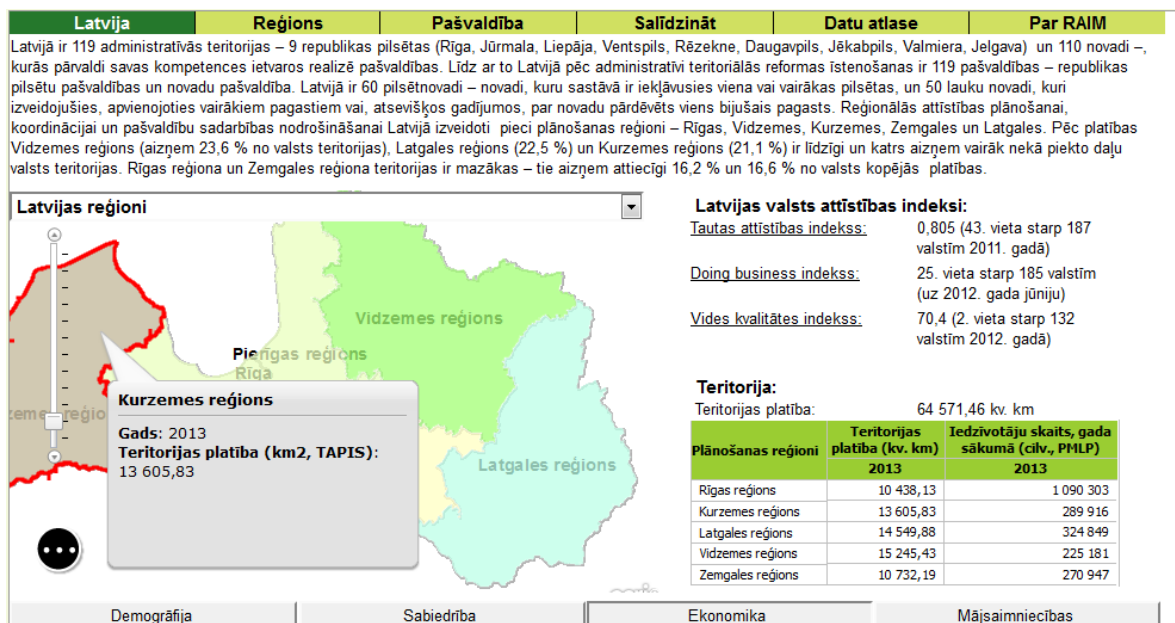
Attēls 8. Drukas lodziņš.

Ja vēlas lapā esošo informāciju eksportēt uz PDF, uz datora ir jābūt uzinstalētai programmai PDFCreator. Šajā gadījumā, uzklikšķinot uz saites Drukāt, drukas lodziņā kā izvades iekārtu būs iespējams izvēlēties PDFCreator un, drukājot uz to, notiks eksports uz PDF.

8 Latvijas valsts profils

Latvijas valsts profils pieejams izvēlnē **Latvija**.

Latvijas valsts profilā pieejama vispārīgā informācija par valsti, Latvijas valsts attīstības indeksi, teritorijas platības informācija, kartes un sadaļas **Demogrāfija**, **Sabiedrība**, **Ekonomika**, **Mājsaimniecības**.



Attēls 9. Latvijas valsts profila lapa.

Sadaļā „Latvijas valsts attīstības indeksi” pieejamas saites uz papildus informāciju.

Pieejamas karšu veida atskaites, kuras var izvēlēties no lejupkrītošās izvēlnes virs kartes:

- Latvijas reģioni;
- Reģionu teritoriju attīstības līmeņa indekss;
- Iedzīvotāju blīvums (iedz./kv.km);
- Dzimušo skaits uz 1000 iedzīvotājiem;
- Bezdarba līmenis (%);
- IKP (PAMATVALŪTĀ) uz 1 iedzīvotāju (gadā);
- Mājsaimniecību ienākumi (PAMATVALŪTĀ) vidēji uz vienu locekli mēnesī;
- Tirdzniecības ekonomiski aktīvās statistiskās vienības uz 1000 iedzīvotājiem;
- ES fondu finansējums (PAMATVALŪTĀ) uz 1000 iedzīvotājiem;
- Ārvalstu tiešo investīciju ieguldījumu kopsumma (PAMATVALŪTĀ) uz 1 iedz.;
- Nefinanšu investīcijas (PAMATVALŪTĀ) uz 1 iedz.;
- Kopējais ceļu tīklu blīvums (km/kv.km).

Sadaļā **Demogrāfija** pieejama informācija par iedzīvotāju skaitu, sadalījumu pa dzimumiem un vecumiem, iedzīvotāju blīvumu.

Sadaļā **Sabiedrība** pieejama informācija par nodarbinātību un izglītības iestādēm.

Sadaļā **Ekonomika** pieejama informācija par tirgus sektora ekonomiski aktīvām statistiskām vienībām, ekonomiskiem rādītājiem, ES struktūrfondu projektu finansējums, kopējā pievienotās vērtības struktūra u.c. dati.

Sadaļā **Mājsaimniecības** pieejama informācija par patēriņa izdevumu sastāvu % vidēji uz vienu mājsaimniecības locekli mēnesī, dati par mājsaimniecību rīcībā esošiem ienākumiem.

9 Plānošanas reģionu teritoriju profili

Plānošanas reģionu teritoriju profili pieejami izvēlnē **Reģions**. Uzklikšķinot uz izvēlnes, zemāk kļūst pieejama otra izvēlne, kur jānorāda interesējošais reģions:

Rīgas reģions;

Vidzemes reģions;

Zemgales reģions;

Latgales reģions;

Kurzemes reģions.

Latvija	Reģions	Pašvaldība	Salīdzināt	Datu atļase	Par RAIM
Rīgas reģions	Kurzemes reģions	Latgales reģions	Vidzemes reģions	Zemgales reģions	

Kurzemes reģions atrodas Latvijas rietumu daļā, kas dienvidos robežojas ar Lietuvu. Kurzemi raksturo valstī garākā jūras robeža - 350 km gara Baltijas jūras un Rīgas līča piekraste ar lielām un mazām ostām, smilšainām pludmalēm, stāvkrajiem, aizsargājamām kāpām, piekrastes zvejniekciemiem un pilsētām. Lielo ostu pilsētas Liepāja un Ventspils ir Baltijas jūras reģiona līmeņa un nacionālas nozīmes attīstības centri. Kurzemes ostas ir Latvijas austrumu-rietumu multimodālā tranzīta koridora galapunkti ar starptautisku nozīmi uzņēmējdarbības attīstībā. Reģiona ražošanas uzņēmumi koncentrējušies tranzīta koridora tuvumā - vietās ar atbilstošu infrastruktūru. Nozīmīgākās rūpniecības nozares reģionā ir kokapstrāde, metālapstrāde un pārtikas ražošana. Reģionā ir bagāts kultūrvēsturiskais mantojums – pilis un muižas, vecpilsētas, piekrastes zvejniekciemus un etnogrāfiskie novadi ar senām kultūras tradīcijām, kas padara Kurzemi atšķirīgu no citiem

Reģiona pašvaldības

Kontaktinformācija:
 Administrācijas vadītājs: Kristiāns Godiņš
 E-pasts: pasts@kurzemesregions.lv
 Telefons: 67331492
 Mājas lapa: www.kurzemesregions.lv
[Attīstības programma](#)

Teritorija:
 Teritorijas platība: 13 605,83 kv. km

Pašvaldības	Teritorijas platība (kv. km)		Iedzīvotāju skaits, gada sākumā (civ., PMLP)	
	2013	2013	2013	2013
Liepāja	68,00		81 454	
Ventspils	57,86		41 431	
Aizputes novads	639,94		10 025	
Aisungas novads	190,86		1 602	
Brocēnu novads	496,28		6 710	

Demogrāfija
Sabiedrība
Ekonomika

Attēls 10. Plānošanas reģiona teritorijas profila lapa.

Reģiona profilā pieejama vispārīga informācija par reģionu, reģiona administrācijas kontaktinformācija, dati par reģiona teritorijas platību, tajā esošo pašvaldību teritoriju platību un iedzīvotāju skaitu.

Pieejamas karšu veida atskaites, kuras var izvēlēties no lejupkrītošās izvēlnes virs kartes:

- Reģiona pašvaldības;
- Teritorijas attīstības līmeņa indekss;
- Iedzīvotāju blīvums (iedz./kv.km);
- Dzimušo skaits uz 1000 iedzīvotājiem;
- Bezdarba līmenis %;
- IIN ieņēmumi (PAMATVALŪTĀ) uz 1 iedz.;
- NĪN ieņēmumi (PAMATVALŪTĀ) uz 1 iedz.;
- ES fondu finansējums (PAMATVALŪTĀ) uz 1000 iedzīvotājiem;
- Kopējais ceļu tīklu blīvums (km/kv.km).

Sadaļā **Demogrāfija** pieejama informācija par iedzīvotāju skaitu, sadalījumu pa dzimumiem un vecumiem, iedzīvotāju blīvumu.

Sadaļā **Sabiedrība** pieejama informācija par nodarbinātību un izglītības iestādēm.

Sadaļā **Ekonomika** pieejama informācija par tirgus sektora ekonomiski aktīvām statistiskām vienībām, ekonomiskiem rādītājiem, ES struktūrfondu projektu finansējums, kopējā pievienotās vērtības struktūra u.c. dati.

10 Pašvaldību teritoriju profili

Pašvaldību teritoriju profili pieejami izvēlnē **Pašvaldības**. Uzklīkšķinot uz šīs izvēlnes, zemāk kļūst pieejama otra izvēlne, kurā jānorāda **Reģions** un **Pašvaldība**.

Latvija	Reģions	Pašvaldība	Salīdzināt	Datu atase	Par RAIM
Reģions: Vidzemes reģions		Pašvaldība: Burtnieku novads			

Burtnieku novads izveidots, apvienojot Burtnieku, Ēveles, Matišu, Rencēnu, Vecates un Valmieras pagastus. Pēc platības tas ir septītais lielākais novads Vidzemes reģionā, kura administratīvais centrs Burtnieki atrodas 130 kilometru attālumā no galvaspilsētas Rīgas. Novada lielākā dabas vērtība ir ceturtais lielākais un ar zivju resursiem bagātīgākais ezers Latvijā – Burtnieks. Ezera zivju resursus izmanto kā rūpnieciskajai zvejai, gan makšķerēšanai atpūtas brīžos. Burtnieku novadā darbojas divas pirmskolas izglītības iestādes, trīs pamatskolas un viena vidusskola. Liels atbalsts darbā ar jauniešiem un sabiedrības saliedēšanu ir 2012. gadā atklātais multifunkcionālais jauniešu iniciatīvas centrs Burtniekos. Izmantojot Eiropas Savienība fondu finansējumu, izveides atjaunot gandrīz visus kultūras namus, kuros aktīvi darbojas pašdarbības kolektīvi. Burtnieku vārdu pasaulē nes SIA „Burtnieku zirgaudzētava”. Tā ir vecākā zirgaudzētava Latvijā, kas sekmīgi

Pašvaldību teritoriālas vienības

Kontaktinformācija:
Domes priekšsēdētājs: Edvīns Straume
E-pasts (oficālajai saziņai): info@burtniekunovads.lv
Mājas lapa: www.burtniekunovads.lv
Telefons (oficālajai saziņai): 64226643
[Atsūtības programma](#)

Teritorija:
Teritorijas platība: 702,17 kv. km

Teritoriālas vienības	Teritorijas platība (km ² , TAPIS)		Iedzīvotāju skaits, gada sākumā (cilv., PMLP)	
	2013	2013	2013	2013
Burtnieku pagasts	179,24		1 437	
Ēveles pagasts	92,30		541	
Matišu pagasts	80,36		938	
Rencēnu pagasts	159,63		1 604	
Valmieras pagasts	101,27		3 195	

Demogrāfija

Sabiedrība

Ekonomika

Pašvaldības budžets

Gads	2011	2012	2013
Iedzīvotāju skaits, gada sākumā (cilv., PMLP)	8 454	8 310	8 215

Iedzīvotāju skaits (PMLP) (2013)

Pa dzimumiem

Pa vecumgrupām

Iedzīvotāju blīvums (RAIM apr.): 11,70 iedz./kv. km (2013)

Iedzīvotāju rādītāji uz 1000 iedzīvotājiem (RAIM apr.)

Iedzīvotāju skaita izmaiņas migrācijas rezultātā uz 1000 iedzīvotājiem

Dzimušo skaits uz 1000 iedzīvotājiem

Mirušo skaits uz 1000 iedzīvotājiem

Attēls 11. Pašvaldības teritorijas profila lapa.

Pašvaldības profilā pieejama vispārīga informācija par pašvaldību, pašvaldības kontaktinformācija, dati par teritorijas platību un iedzīvotāju skaitu.

Pieejama karšu veida atskaite:

- Pašvaldību teritoriālās vienības.

Sadaļā **Demogrāfija** pieejama informācija par iedzīvotāju skaitu, sadalījumu pa dzimumiem un vecumiem, iedzīvotāju blīvumu.

Sadaļā **Sabiedrība** pieejama informācija par nodarbinātību un izglītības iestādēm.

Sadaļā **Ekonomika** pieejama informācija par tirgus sektora ekonomiski aktīvām statistiskām vienībām, ekonomiskiem rādītājiem, ES struktūrfondu projektu finansējums, kopējā pievienotās vērtības struktūra u.c. dati.

Sadaļā **Pašvaldības budžets** pieejama informācija par konkrētās pašvaldības budžeta datiem.

11 Sadaļa „Salīdzināt”

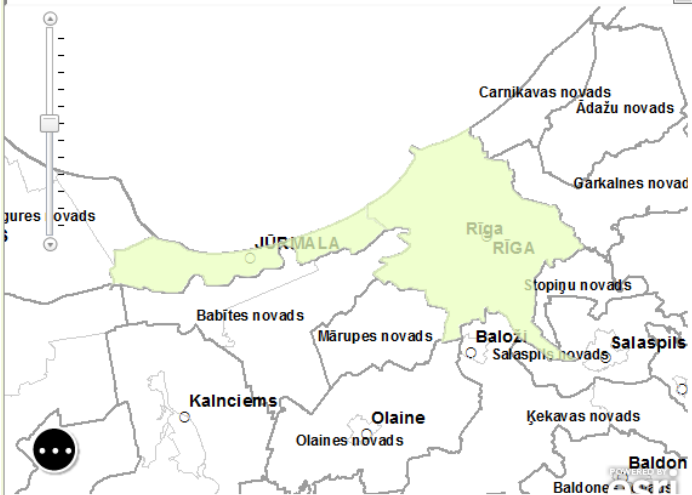
Sadaļa **Salīdzināt** paredzēta datu salīdzināšanai.

Pieejamas sadaļas **Salīdzināt pašvaldības** un **Salīdzināt reģionus**.

Izvēloties sadaļu **Salīdzināt pašvaldības**, loga labajā pusē ar izvēles rūtiņu palīdzību jāatzīmē gan reģions(i), gan pašvaldības, kuru datus vēlas salīdzināt. Pēc izvēles rūtiņu atzīmēšanas dinamiski mainās kartes atskaite un pārējie izvēlētie dati.

Izvēloties sadaļu **Salīdzināt reģionus**, loga labajā pusē ar izvēles rūtiņu palīdzību jāatzīmē reģioni, kuru datus vēlas salīdzināt. Pēc izvēles rūtiņu atzīmēšanas dinamiski mainās kartes atskaite un pārējie izvēlētie dati.


Pieejamas datu sadaļas **Teritorija**, **Demogrāfija**, **Sabiedrība**, **Ekonomika**, **Pašvaldības budžets**.

Latvija	Reģions	Pašvaldība	Salīdzināt	Datu atase	Par RAIM
Salīdzināt pašvaldības			Salīdzināt reģionus		
Pašvaldības 			Reģioni: <input checked="" type="checkbox"/> Rīgas reģions <input type="checkbox"/> Kurzemes reģions <input type="checkbox"/> Latgales reģions <input type="checkbox"/> Vidzemes reģions <input type="checkbox"/> Zemgales reģions		
			Pašvaldības: <input checked="" type="checkbox"/> Rīga <input checked="" type="checkbox"/> Jūrmala <input type="checkbox"/> Ādažu novads <input type="checkbox"/> Alojas novads <input type="checkbox"/> Babītes novads <input type="checkbox"/> Baldones novads <input type="checkbox"/> Carnikavas novads <input type="checkbox"/> Engures novads <input type="checkbox"/> Garkalnes novads <input type="checkbox"/> Ikšķiles novads <input type="checkbox"/> Inčukalna novads <input type="checkbox"/> Jaunpils novads <input type="checkbox"/> Kandavas novads <input type="checkbox"/> Krimuldas novads <input type="checkbox"/> Ķeguma novads		
Teritorija	Demogrāfija	Sabiedrība	Ekonomika	Pašvaldības budžets	
Pašvaldība	Teritoriālas vienības	Teritorijas platība (km², TAPIS)	Iedzīvotāju skaits, gada sākumā (cilv., PMLP)		
Rīga	Rīga	303,72	696 618		
	Kopā	303,72	696 618		
Jūrmala	Jūrmala	101,29	57 479		
	Kopā	101,29	57 479		


Attēls 12. Sadaļa Salīdzināt.

12 Sadaļa „Datu atlase”

Sadaļa **Datu atlase** paredzēta noteiktu lietotājam interesējošu datu atlasēi no kopējās RAIM datubāzes. Lai datus atlasītu, jāatzīmē izvēles rūtiņas, kādus datus vēlas redzēt, un izvēlētie dati tiks dinamiski atlasīti.

Latvija	Reģions	Pašvaldība	Salīdzināt	Datu atlase	Par RAIM
Rādītāju izvēle:					
<input type="checkbox"/> Iedzīvotāju skaita izmaiņas gada dabiskās kustības rezultātā (civ., RAIM apr.)					
<input type="checkbox"/> Iedzīvotāju skaita izmaiņas gadā dabiskās kustības rezultātā (% RAIM apr.)					
<input type="checkbox"/> Iedzīvotāju skaita izmaiņas gadā migrācijas rezultātā (civ., RAIM apr.)					
<input type="checkbox"/> Iedzīvotāju skaita izmaiņas gadā migrācijas rezultātā (% RAIM apr.)					
<input checked="" type="checkbox"/> Iedzīvotāju skaits, gada sākumā (civ., PMLP)					
<input type="checkbox"/> Iedzīvotāju skaits darbības vecumā, gada sākumā (civ., PMLP)					
<input type="checkbox"/> Iedzīvotāju skaits līdz darbības vecumam, gada sākumā (civ., PMLP)					
<input type="checkbox"/> Iedzīvotāju skaits virs darbības vecuma, gada sākumā (civ., PMLP)					
Gada izvēle:					
<input type="checkbox"/> 2008					
<input type="checkbox"/> 2009					
<input checked="" type="checkbox"/> 2010					
<input type="checkbox"/> 2011					
<input type="checkbox"/> 2012					
<input type="checkbox"/> 2013					
Reģionu izvēle:					
<input type="checkbox"/> (Visi)					
<input checked="" type="checkbox"/> Rīgas reģions					
<input type="checkbox"/> Kurzemes reģions					
<input type="checkbox"/> Latgales reģions					
<input type="checkbox"/> Vidzemes reģions					
<input type="checkbox"/> Zemgales reģions					
Pašvaldību izvēle:					
<input checked="" type="checkbox"/> (Visi)					
<input checked="" type="checkbox"/> Ādažu novads					
<input checked="" type="checkbox"/> Alojas novads					
<input checked="" type="checkbox"/> Babītes novads					
<input checked="" type="checkbox"/> Baldones novads					
<input checked="" type="checkbox"/> Carnikavas novads					
<input checked="" type="checkbox"/> Engures novads					
<input checked="" type="checkbox"/> Garkalnes novads					
 Lejupielādēt atlasē rezultātus					
Plānošanas reģions	Pašvaldība	Iedzīvotāju skaits, gada sākumā (civ., PMLP)	Teritorijas platība (km2, TAPIS)		
		2010	2010		
	Ādažu novads	9 783	162,53		
	Alojas novads	6 064	630,97		
	Babītes novads	9 155	243,21		
	Baldones novads	5 706	178,91		
	Carnikavas novads	6 473	80,58		
	Engures novads	8 070	396,22		
	Garkalnes novads	7 076	152,38		
	Ikšķiles novads	8 660	130,58		
	Inčukalna novads	8 518	111,75		
	Jaunpils novads	2 752	209,30		
	Jūrmala	56 130	101,29		
	Kandavas novads	9 978	648,53		
	Ķeguma novads	6 367	491,60		
	Ķekavas novads	21 501	275,16		
	Krimuldas novads	5 776	341,00		
Rīgas reģions	Lielvārdes novads	11 403	225,47		

Attēls 13. Sadaļa Datu atlase.

Noklikšķinot uz  [Lejupielādēt atlasē rezultātus](#), iespējams lejupielādēt atlasītos datus EXCEL failā.

13 Sadaļa „Vispārīga informācija par RAIM”

Sadaļā **Vispārīga informācija par RAIM** pieejama vispārīga informācija par RAIM projektu un statistiskajiem rādītājiem un to mērvienībām, kuri tiek izmantoti atskaišu sagatavošanā, kā arī kontaktinformācija, kur vērsties jautājumu un problēmu gadījumā. Rādītāju tabulā pieejamas saites, kurām uzklikšķinot iespējams atvērt papildinformāciju.

14 Kļūdu situācijas

Kļūdu gadījumā pēc informācijas jāvēršas, rakstot uz e-pastu: raim@vraa.gov.lv.

15 Pielikums

Tabula 2. RAIM datu avotu rādītājs.

Rādītāja nosaukums	Datu avots	Mērvienība	Pieejami kopš:	Reģioni	Pašvaldības
Iedzīvotāju skaits	PMLP	cilv.	2008	✓	✓
Iedzīvotāju blīvums	aprēķinātais rādītājs	cilv/km ²	2011	✓	✓
Mirušo skaits	PMLP	cilv.	2011	✓	✓
Mirušo skaits uz 1000 iedzīvotājiem	aprēķinātais rādītājs	cilv/1000iedz.	2011	✓	✓
Jaundzimušo skaits	PMLP	cilv.	2011	✓	✓
Dzimušo skaits uz 1000 iedzīvotājiem	aprēķinātais rādītājs	cilv/1000iedz.	2011	✓	✓
Iedzīvotāju skaita dabisko izmaiņu saldo	aprēķinātais rādītājs	cilv.	2011	✓	✓
Iedzīvotāju skaita kopējo izmaiņu saldo	aprēķinātais rādītājs	cilv.	2011	✓	✓
Migrācijas saldo	aprēķinātais rādītājs	cilv.	2011	✓	✓
Nodarbināto iedzīvotāju skaits (uz gada sākumu)	CSP	cilv.	2008	✓	✓
Nodarbinātības līmenis, %	aprēķinātais rādītājs	cilv/iedz.skaitu	2011	✓	✓
Ekonomiski aktīvo iedzīvotāju skaits (uz gada sākumu)	CSP	cilv.	2004	✓	☐
Ekonomiski aktīvo iedzīvotāju īpatsvars %	aprēķinātais rādītājs	cilv/iedz.skaitu	2011	✓	☐
Reģistrēto bezdarbnieku skaits (uz gada sākumu, uz mēneša sākumu)	NVA	cilv.	2008	✓	✓
Bezdarba līmenis, %	aprēķinātais rādītājs	cilv/iedz.skaitu	2012	✓	✓
Reģistrēto ilgstošo bezdarbnieku skaits (uz gada sākumu)	NVA	cilv.	2008	✓	✓
Mēneša vidējā bruto un neto darba samaksa	CSP	PAMATVALŪTĀ	2004	✓	☐
Mājsaimniecību rīcībā esošie ienākumi	CSP	PAMATVALŪTĀ	2004	✓	☐

Rādītāja nosaukums	Datu avots	Mērvienība	Pieejami kopš:	Reģioni	Pašvaldības
Mājsaimniecību rīcībā esošo ienākumu sastāvs vidēji uz vienu mājsaimniecības locekli mēnesī	CSP	PAMATVALŪTĀ	2004	✓	<input type="checkbox"/>
Patēriņa izdevumu sastāvs vidēji uz vienu mājsaimniecības locekli mēnesī	CSP	PAMATVALŪTĀ	2004	✓	<input type="checkbox"/>
Nabadzības riska indekss pēc vecuma un dzimuma	CSP	%	2004	✓	<input type="checkbox"/>
Garantētā minimālā ienākumu līmeņa nodrošināšanai pabalstu skaits	LM	gab	2007	✓	✓
Garantētā minimālā ienākumu līmeņa nodrošināšanai pabalstu summa	LM	PAMATVALŪTĀ	2007	✓	✓
Ārkārtas situācijas vienreizējo pabalstu kopsumma	LM	PAMATVALŪTĀ	2007	✓	✓
Ārkārtas situācijas vienreizējo pabalstu skaits	LM	gab	2010	✓	✓
Ģimeņu skaits, kas saņem ārkārtas situācijas vienreizējo pabalstu	LM	gab	2007	✓	✓
Pakalpojumus saņēmušie klienti – kopā	LM	gab	2007	✓	✓
Dzīvokļa pabalstu summa	LM	PAMATVALŪTĀ	2007	✓	✓
Ģimeņu skaits, kas saņem dzīvokļa pabalstu	LM	gab	2007	✓	✓
Personu skaits, kas saņem dzīvokļa pabalstu	LM	gab	2007	✓	✓
Darbinieku skaits pašvaldības institūcijās, kas sniedz sociālos	LM	gab	2007	✓	✓

Rādītāja nosaukums	Datu avots	Mērvienība	Pieejami kopš:	Reģioni	Pašvaldības
pakalpojumus un sociālo palīdzību					
Darba vietu skaits	VSAA	PAMATVALŪTĀ	2008	✓	✓
Visu pensiju saņēmēju skaits	VSAA	gab	2008	✓	✓
Visu pensiju vidējais piešķirtais apmērs	VSAA	PAMATVALŪTĀ	2008	✓	✓
Vecuma pensiju saņēmēju skaits	VSAA	gab	2008	✓	✓
Vecuma pensiju vidējais piešķirtais apmērs	VSAA	PAMATVALŪTĀ	2008	✓	✓
Apgādnieka zaudējuma pensiju saņēmēju skaits	VSAA	gab	2008	✓	✓
Apgādnieka zaudējuma pensiju vidējais piešķirtais apmērs	VSAA	PAMATVALŪTĀ	2008	✓	✓
Invaliditātes pensiju saņēmēju skaits	VSAA	gab	2008	✓	✓
Invaliditātes pensiju vidējais piešķirtais apmērs	VSAA	PAMATVALŪTĀ	2008	✓	✓
Bezdarbnieku pensiju saņēmēju skaits	VSAA	PAMATVALŪTĀ	2011	✓	✓
Bezdarbnieku pabalstu vidējais apjoms	VSAA	PAMATVALŪTĀ	2011	✓	✓
Visu unikālo personu skaits, par kurām gada laikā ir veiktas obligātās sociālās apdrošināšanas iemaksas (apdrošināto personu skaits)	VSAA	gab	2008	✓	✓
Visu aprēķināto obligātās sociālās apdrošināšanas iemaksu summa personām, par kurām gada laikā ir aprēķinātas	VSAA	PAMATVALŪTĀ	2008	✓	✓

Rādītāja nosaukums	Datu avots	Mērvienība	Pieejami kopš:	Reģioni	Pašvaldības
obligātās sociālās apdrošināšanas iemaksas (Aprēķināto iemaksu summa)					
Visu obligātās sociālās apdrošināšanas algu summa personām, par kurām gada laikā ir veiktas obligātās sociālās apdrošināšanas iemaksas (Veicamo iemaksu algu summa)	VSAA	PAMATVALŪTĀ	2008	✓	✓
Izglītības iestāžu skaits	IZM	gab	2011	✓	✓
Izglītības iestāžu audzēkņu skaits	IZM	gab	2011	✓	✓
Reģistrēto noziedzīgo nodarījumu skaits	IeM	gab	2005	✓	✓
Reģistrēto noziedzīgo nodarījumu skaits uz 1000 iedzīvotājiem	aprēķinātais rādītājs	cilv/1000 iedz	2011	✓	✓
Pašvaldības IIN ieņēmumi	VK	PAMATVALŪTĀ	2011	✓	✓
Pašvaldības NĪN ieņēmumi	VK	PAMATVALŪTĀ	2011	✓	✓
Pašvaldības budžeta ieņēmumi (gadā) kopējie	VK	PAMATVALŪTĀ	2008	✓	✓
Pašvaldības budžeta izdevumi (gadā) kopējie	VK	PAMATVALŪTĀ	2008	✓	✓
IKP (gadā)	CSP	PAMATVALŪTĀ	2004	✓	☐
Kopējā pievienotā vērtība (gadā)	CSP	PAMATVALŪTĀ	2005	✓	☐
Nefinanšu investīcijas (gadā)	CSP	PAMATVALŪTĀ	2007	✓	☐
Nefinanšu investīcijas uz 1 iedzīvotāju	aprēķinātais rādītājs	PAMATVALŪTĀ/iedz.sk	2011	✓	☐

Rādītāja nosaukums	Datu avots	Mērvienība	Pieejami kopš:	Reģioni	Pašvaldības
ES struktūrfondu FM projektu skaits	FM	gab	2008	✓	✓
ES struktūrfondu FM projektu summa	FM	PAMATVALŪTĀ	2008	✓	✓
Latvijas valsts ceļu kopgarums	LVC	km	2011	✓	✓
Pašvaldību ceļu kopgarums	LVC	km	2011	✓	✓

17 Atsauces

Dokuments ir izstrādāts, balstoties uz šādiem dokumentiem:

- [8] RAIM prasību specifikācija. ID NR VRAA_28_ERAF_AK_RAIM_TS
- [9] SIA FMS Tehniskais piedāvājums „ ID NR VRAA/2011/28/ERAF/AK
- [10] Programmatūras prasību specifikācija. Vispārējais apraksts. ID NR VRAA2.PPS.11.11.MSTR_Visparejais_apraksts
- [11] Programmatūras prasību specifikācija. Datu ielāde no ārējām sistēmām un metadatu uzturēšana. ID NR VRAA2.PPS.11.11.MSTR_ETL
- [12] Programmatūras prasību specifikācija. Dinamiskā pārskatu portāla izveide ID NR VRAA2.PPS.04.12.MSTR_DPP
- [13] Programmatūras projektējuma apraksts. Datu nodošana un publicēšana. ID NR VRAA2.PPA.07.12.MSTR_DPUB
- [14] LV standarts LVS 66:1996. „Informācijas tehnoloģija. Programminženierija. Programmatūras lietotāja dokumentācija”

18 Skaidrojošā vārdnīca

Tabula 3. Terminu un saīsinājumu skaidrojumi.

Termins	Nozīme
RAIM	Reģionālās attīstības indikatoru modulis
URL	No angļu valodas [Universal Resource Locator] – universāls resursa lokators
VISS	Valsts informācijas sistēmu savietotājs
VRAA	Valsts reģionālās attīstības aģentūra
VZD	Valsts zemes dienests
WEB	No angļu valodas [WEB] - tīmeklis
WWW	No angļu valodas [World Wide Web] - globālais tīmeklis
Izstrādātājs	SIA FMS
Lietotāja saskarne	Visu programmā vai datorā paredzēto līdzekļu kopums, kas nosaka, kā lietotājs var sadarboties ar datoru
MK	Ministru kabinets
Modulis	Atsevišķi identificējama programmas daļa, kuru var autonomi izveidot un izmantot, lai atvieglotu programmu sastādīšanu
Pasūtītājs	Valsts reģionālās attīstības aģentūra (VRAA)
TAPIS	Teritorijas attīstības plānošanas informācijas sistēma – strukturēts informācijas tehnoloģiju un datu bāzu kopums, kuru lietojot tiek nodrošināta teritorijas attīstības plānošanas dokumentu izstrādei un ieviešanai nepieciešamās informācijas radīšana, apkopošana, uzkrāšana, apstrādāšana, izmantošana un iznīcināšana.

19 Alfabētiskais rādītājs

Datu atlase, 9, 18
Datu salīdzināšana, 9
Demogrāfija, 13, 14, 15, 16
Drukāšana, 12
Ekonomika, 13, 14, 15, 16
Izvēles pogas, 10
Kļūdu situācijas, 19
Latvijas valsts profils, 9, 13
Lejupkrītošās izvēlnes, 10
Mājsaimniecības, 13, 14
Navigācija, 10
Palīdzība, 12

Pašvaldība, 9
Pašvaldības, 15, 16
PDFCreator, 12
Publiskais pārskatu portāls, 9
RAIM, 6, 7, 9, 18, 19, 24
Reģions, 9, 14, 15
Sabiedrība, 13, 14, 15, 16
Sadaļas izvēle, 9
Saites, 10
Salīdzināšana, 17
Valodas izvēle, 9